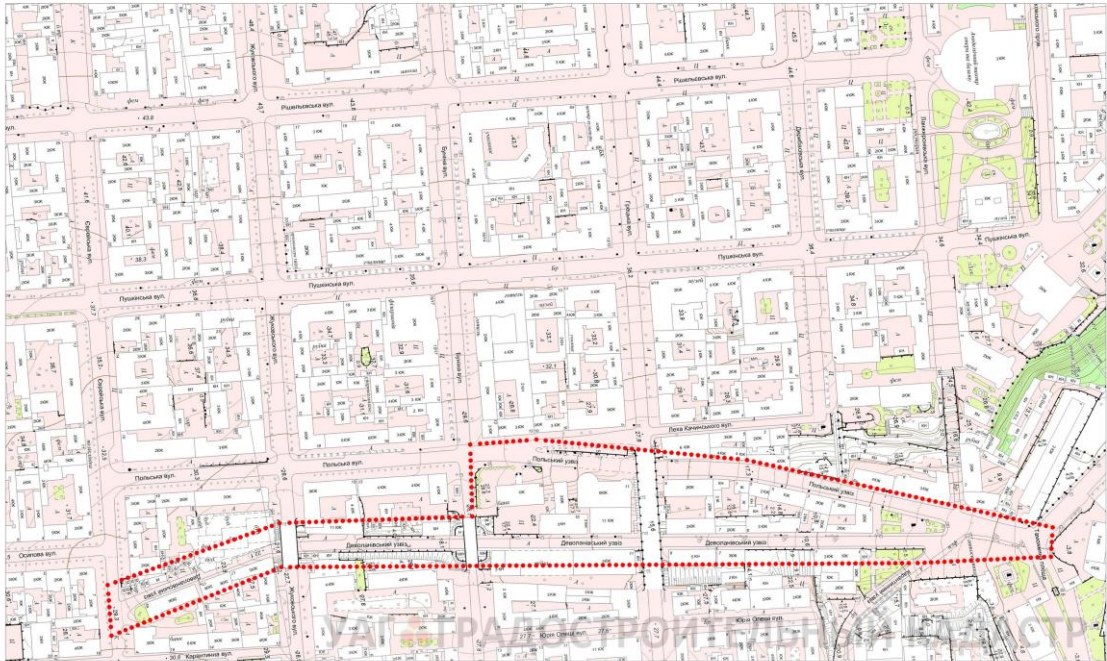


Комплексная схема развития транспортной инфраструктуры с элементами благоустройства в границах Деволановского и Польского слухов в Приморском районе г.Одессы.
Ситуационный план. М 1 : 2000



Граница комплексной схемы



Комплексная схема развития транспортной инфраструктуры с элементами благоустройства в границах Деволановского и Польского слухов в Приморском районе г.Одессы.
Ситуационный план. М 1 : 2000



Комплексная схема развития транспортной инфраструктуры с элементами благоустройства в границах Деволановского и Польского слухов в Приморском районе г.Одессы.
Схема движения транспорта. М 1 : 2000

**ТЭП по благоустройству (ориентировочные)
к комплексной схеме развития транспортной инфраструктуры с
элементами благоустройства в границах Деволановского и
Польского спусков
в Приморском районе г. Одессы:**

- 1) Площадь территории в границах благоустройства – 5,7га
- 2) Площадь мощения тротуаров гранитными плитами 300х300– 10250,00 м²
- 3) Площадь мощения плиткой "гранитная брусчатка"100х100 – 5680,00 м²
- 4) Эксплуатируемая кровля – 3865 м²
- 5) Мусоросборные площадки – 6 шт.
- 6) Пост охраны – 2 шт.
- 7) Фонари наружного освещения проектируемые – 70 шт.
- 8) Дорожные блокираторы для избирательного пропуска автомобилей (болларды) – 8 шт
- 9) Урны для мусора – 60 шт.
- 10) Скамья парковая – 48 шт.
- 11) Скамья круговая – 60 шт.
- 12) Скамья пристенная шириной 0,6м– 12 м.п.
- 13) Турникеты – 730 м.п.





Комплексная схема развития транспортной инфраструктуры с элементами благоустройства в границах Деволановского и Польского спусков в Приморском районе г.Одессы

Пример решения организации движения перед зданием по адресу Деволановский спуск № 12



Существующее положение



Проектное предложение

УАГ ГРАДОСТРОИТЕЛЬНЫЙ КАДАСТР



УАГ ГРАДОСТРОИТЕЛЬНЫЙ КАДАСТР



Существующее положение

Комплексная схема развития транспортной инфраструктуры с элементами благоустройства в границах Деволановского и Польского спусков в Приморском районе г.Одессы

Деволановский спуск .
Вид на Новиков мост (по ул. Жуковского)



Проектное предложение

УАГ ГРАДОСТРОИТЕЛЬНЫЙ КАДАСТР



Существующее положение

Комплексная схема развития транспортной инфраструктуры с элементами благоустройства в границах Деволановского и Польского спусков в Приморском районе г.Одессы

Деволановский спуск .
Вид с моста Коцебу



Проектное предложение

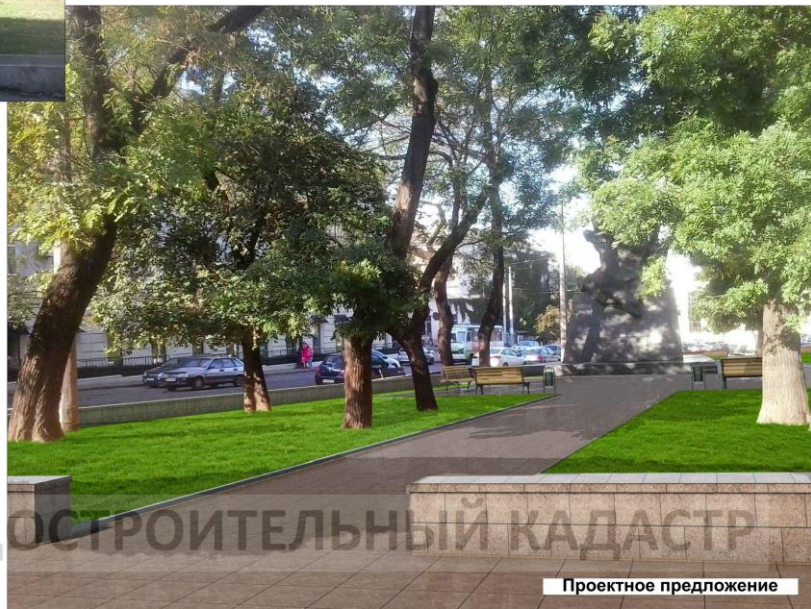
УАГ ГРАДОСТРОИТЕЛЬНЫЙ КАДАСТР

Комплексная схема развития транспортной инфраструктуры с элементами благоустройства в границах Деволановского и Польского спусков в Приморском районе г.Одессы

Сквер на пересечении Деволановского и Польского спусков.
Вариант благоустройства



Существующее положение



Проектное предложение

УАГ ГРАДОСТРОИТЕЛЬНЫЙ КАДАСТР

Комплексная схема развития транспортной инфраструктуры с элементами благоустройства в границах Деволановского и Польского спусков в Приморском районе г.Одессы

Деволановский спуск .
Вид на мост Коцебу

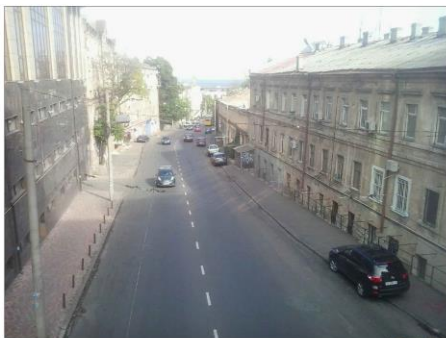


Существующее положение



Проектное предложение

УАГ ГРАДОСТРОИТЕЛЬНЫЙ КАДАСТР



Существующее положение

Комплексная схема развития транспортной инфраструктуры с элементами благоустройства в границах Деволановского и Польского спусков в Приморском районе г.Одессы

Вид на Польский спуск со Строганова моста.



Проектное предложение

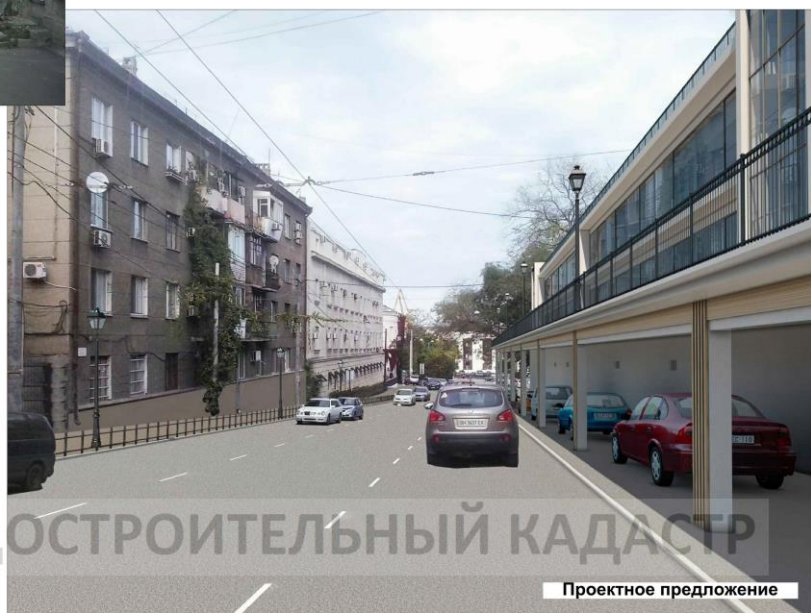
УАГ ГРАДОСТРОИТЕЛЬНЫЙ КАДАСТР



Существующее положение

Комплексная схема развития транспортной инфраструктуры с элементами благоустройства в границах Деволановского и Польского спусков в Приморском районе г.Одессы

Пример решения организации пешеходного движения вдоль здания по Польскому спуску № 1-3

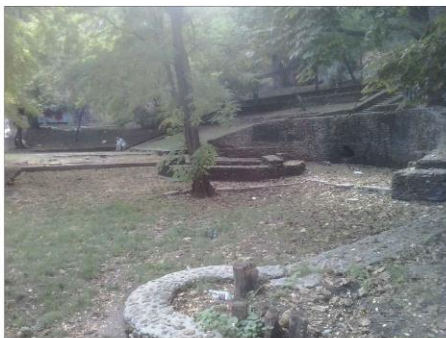


Проектное предложение

УАГ ГРАДОСТРОИТЕЛЬНЫЙ КАДАСТР

Комплексная схема развития транспортной инфраструктуры с элементами благоустройства в границах Деволановского и Польского спусков в Приморском районе г.Одессы

Сквер на террасе Польского спуска.
Вариант благоустройства



Существующее положение



Проектное предложение

УАГ ГРАДОСТРОИТЕЛЬНЫЙ КАДАСТР