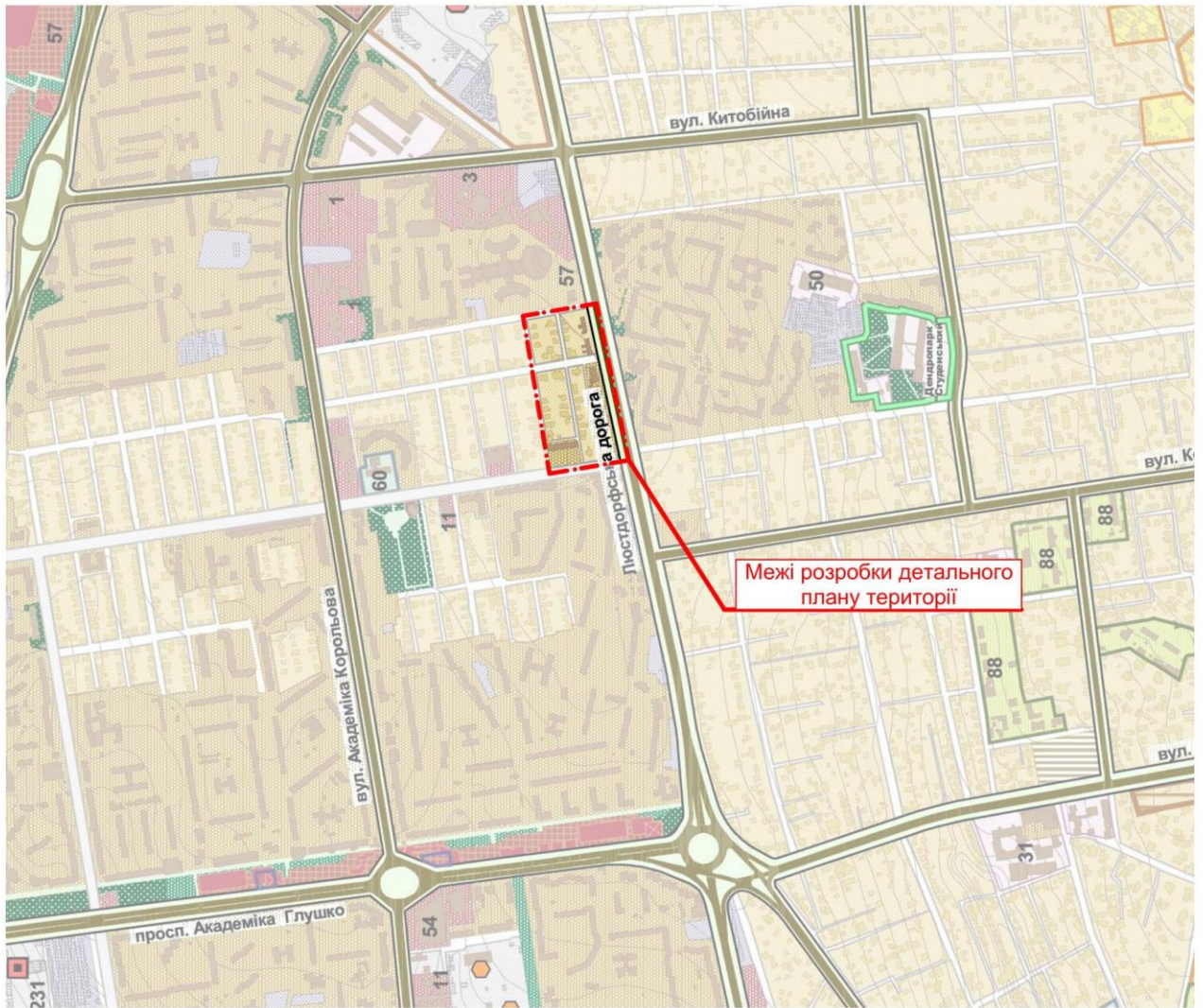




ДЕТАЛЬНИЙ ПЛАН ТЕРИТОРІЇ У МЕЖАХ ВУЛИЦЬ :  
 ЛЮСТДОРФСЬКА ДОРОГА, ЛЕВІТАНА, 2-А ЛІНІЯ 6-Й СТ.  
 ЛЮСТДОРФСЬКОЇ ДОРОГИ ТА ТОПОЛИНА У М.ОДЕСІ  
 СХЕМА РОЗТАШУВАННЯ ТЕРИТОРІЇ У ПЛАНУВАЛЬНІЙ  
 СТРУКТУРІ НАСЕЛЕНОГО ПУНКТУ  
 М 1:10000



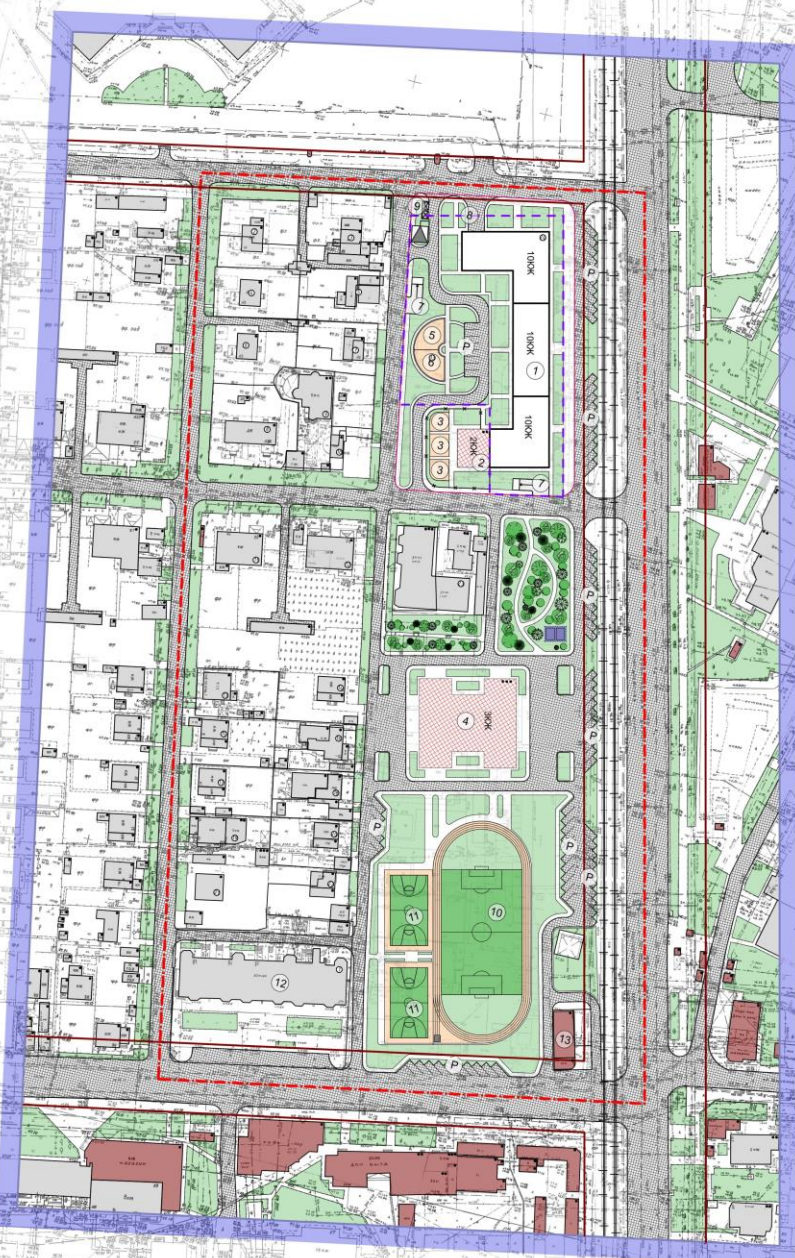
УМОВНІ ПОЗНАЧЕННЯ :

- |   |  |   |  |
|---|--|---|--|
| <ul style="list-style-type: none"> <li>ТЕРИТОРІЇ ЖИТТЯВО-ГРОМАДСЬКІ ЗБЕДОВИ           <ul style="list-style-type: none"> <li>Одноквартирні (садибні та блокові), житлові збудови</li> <li>Балотваритні житлові збудови</li> <li>Інші великі території, для реконструкції території</li> <li>Земані багатоквартирні та одноквартирні житлові збудови</li> <li>Житлові громадські збудови</li> <li>Спортивні центри міста</li> <li>Інші збудови з місцевим перевезенням</li> <li>Удосконалення житлових збудови</li> <li>Резерви під багатоквартирну житлову та громадську збудову</li> <li>Громадський центр та</li> <li>Центри обслуговування</li> <li>Заклади охорони здоров'я та соціального забезпечення</li> <li>Фізкультурні та спортивні</li> </ul> </li> <li>ТЕРИТОРІЇ ВИРОБНИЧІ ЗБУДОВИ ТА КОМУНАЛЬНІ ОБ'ЄКТИ           <ul style="list-style-type: none"> <li>Підприємства промислової та важкої індустрії</li> <li>Інші великі території, для реконструкції території</li> <li>Комплексні складські об'єкти</li> <li>Інші великі території, для реконструкції території</li> <li>Резерви виробничих та комунально-складських територій</li> <li>Підприємства транспорту</li> <li>Парки та спортивні аеростанції</li> <li>Інші великі території, для реконструкції території</li> <li>Об'єкти морського та торговельного порту</li> <li>Додатково-виробничі комплекси, технопарки</li> <li>Об'єкти спеціального призначення</li> <li>Кладовища</li> </ul> </li> <li>ПАНДІАТНО-РЕКРЕАЦІЙНІ ТЕРИТОРІЇ           <ul style="list-style-type: none"> <li>Об'єкти спеціального призначення (парки, сквери, біляризи)</li> <li>Надземні</li> <li>Об'єкти спеціального призначення (об'єкти)</li> <li>Підземні</li> </ul> </li> </ul> | <ul style="list-style-type: none"> <li>Відокремлення</li> <li>Сільськогосподарського використання</li> <li>Зелені насадження спеціального призначення</li> <li>ТЕРИТОРІЇ ПІДПРИЄМСТВОГО ФОНДУ           <ul style="list-style-type: none"> <li>Парки пам'ятки садово-паркового мистецтва та інші територіальні елементи міста</li> <li>Висхідальні заповідники місцевого значення "Луганський ліс"</li> </ul> </li> <li>СПЕЦІАЛЬНІ ПАРКИ           <ul style="list-style-type: none"> <li>Ботанічний сад</li> <li>Зоопарк</li> <li>Дитячий парк</li> <li>Спортивний парк</li> <li>Вікривальний парк</li> <li>Кітловий парк</li> <li>Кітловий парк</li> </ul> </li> <li>ТЕРИТОРІЇ ЗОН ОХОРОНИ ПАМ'ЯТОК           <ul style="list-style-type: none"> <li>Всесвітня спадщина ЮНЕСКО</li> <li>Кітловий парк</li> </ul> </li> </ul> | <ul style="list-style-type: none"> <li>ТЕРИТОРІЇ ТА ОБ'ЄКТИ ІНЖЕНЕРНО-ТРАНСПОРТНОЇ ІНФРАСТРУКТУРИ           <ul style="list-style-type: none"> <li>Містотральні вулиці</li> <li>Містотральні вулиці з регульованим рухом</li> <li>Містотральні вулиці з регульованим рухом</li> <li>Районного значення</li> <li>Вулиць місцевого значення</li> <li>Забереги в смугі вододілу</li> <li>Міські шлюзові будівлі</li> <li>Канальні дороги</li> <li>Естакади порту</li> <li>Навітряні будівлі</li> <li>Світлоотрапачувальні будівлі</li> <li>Портові інженерні споруди</li> <li>Територіальні центральні вулиці</li> <li>Містотральні</li> <li>Канальні будівлі</li> <li>Світлоотрапачувальні будівлі</li> <li>Світлоотрапачувальні будівлі</li> <li>Світлоотрапачувальні будівлі</li> <li>Світлоотрапачувальні будівлі</li> <li>Світлоотрапачувальні будівлі</li> </ul> </li> </ul> | <ul style="list-style-type: none"> <li>Підземні парковки</li> <li>Каналізаційні смітні споруди</li> <li>Смітні споруди дозового каналізаційного</li> <li>ТЕРИТОРІЇ ДЛЯ ПЕРСПЕКТИВНИХ МІСЦОВИХ ПОТРЕБ (ЗА МЕЖАМИ МІСТА)           <ul style="list-style-type: none"> <li>Садівні житлові збудови</li> <li>Балотваритні житлові збудови</li> <li>Центри обслуговування</li> <li>Установи спеціального призначення</li> <li>Об'єкти</li> <li>Міста об'єкти</li> <li>Адміністративні райони міста</li> </ul> </li> </ul> |
|---|--|---|--|

						<b>0553-ДПТ-020</b>			
						м.Одеса , Київський район			
Змін.	Кільк.	Аркуш	№Док.	Підпис	Дата	Стадія	Аркуш	Аркушів	
	ГАП	Мурар С.П.				ДЕТАЛЬНИЙ ПЛАН ТЕРИТОРІЇ У МЕЖАХ ВУЛИЦЬ : ЛЮСТДОРФСЬКА ДОРОГА, ЛЕВІТАНА, 2-А ЛІНІЯ 6-Й СТ. ЛЮСТДОРФСЬКОЇ ДОРОГИ ТА ТОПОЛИНА У М.ОДЕСІ	ДПТ	1	12
	Розробив	Белінський С.М.				СХЕМА РОЗТАШУВАННЯ ТЕРИТОРІЇ У ПЛАНУВАЛЬНІЙ СТРУКТУРІ НАСЕЛЕНОГО ПУНКТУ М 1:10000	КП "Одеспроект"		
	Розробив	Загуральська В.О.							
	Перевірив	Барабанова Т.А.							



ДЕТАЛЬНИЙ ПЛАН ТЕРИТОРІЇ У МЕЖАХ ВУЛИЦЬ :  
 ЛЮСТДОРФСЬКА ДОРОГА, ЛЕВІТАНА, 2-А ЛІНІЯ 6-И СТ.  
 ЛЮСТДОРФСЬКОЇ ДОРОГИ ТА ТОПОЛИНА У МОДЕСІ  
 ПРОЕКТНИЙ ПЛАН  
 М 1:1000



**ЧМОВНІ ПОЗНАЧЕННЯ** Табл.3

Знак	Позначення
--- (red dashed)	Межа розробки величезного плану території
--- (red solid)	Межа зони впливу величезного плану території (50м)
--- (red solid)	Червона лінія вулиці
--- (green dashed)	Гранітська будівля, проєкція
--- (green solid)	Гранітська будівля, існуюча
--- (purple dashed)	Підземний паркинг
--- (purple solid)	Китицька будівля, існуюча
--- (purple solid)	Китицька будівля, проєкція
--- (grey solid)	Вулчач-форжачні червоні. Поверхня: цегляна. Кирпич з ефектом покриття
--- (green solid)	Озеленення
⚡	Мержі на стовпах електропередач. Контурна лінійна формація, проєкція електроліній
(P)	Місце зберігання автотранспорту існуюче
(P)	Місце зберігання автотранспорту проєкція
--- (blue dashed)	Гранітська лінія існуюча
--- (blue solid)	Поміжний резервуар
+	Висхідні стовпи зборів

**ЕКСПЛІКАЦІЯ ЖИТЛОВИХ БУДІВЛИВ** Табл.4

№	Назва будівлі	Кількість житлових одиниць	Площа приміщення, кв.м	Площа озеленення, кв.м	Кількість паркувальних місць	Кількість місць для відпочинку	Примітки
1	Будівля житлового будинку №1-1 (на місці існуючої будівлі) проєкція, МП	37	10	10300	3	93	існуюча
2	Будівля житлового будинку №1-2 (на місці існуючої будівлі) проєкція, МП	3	1	40	1	1	існуюча
3	Будівля житлового будинку №1-3 (на місці існуючої будівлі) проєкція, МП	1	1	175	1	1	існуюча
4	Будівля житлового будинку №1-4 (на місці існуючої будівлі) проєкція, МП	3	1	88	1	1	існуюча
5	Будівля житлового будинку №1-5 (на місці існуючої будівлі) проєкція, МП	5	1	140	1	1	існуюча
6	Будівля житлового будинку №1-6 (на місці існуючої будівлі) проєкція, МП	3	1	88	1	1	існуюча
7	Будівля житлового будинку №1-7 (на місці існуючої будівлі) проєкція, МП	3	1	73	1	1	існуюча
8	Будівля житлового будинку №1-8 (на місці існуючої будівлі) проєкція, МП	6	1	153	1	1	існуюча
9	Будівля житлового будинку №1-9 (на місці існуючої будівлі) проєкція, МП	16	2	376	1	2	існуюча
10	Будівля житлового будинку №1-10 (на місці існуючої будівлі) проєкція, МП	2	1	38	1	1	існуюча
11	Будівля житлового будинку №1-11 (на місці існуючої будівлі) проєкція, МП	8	1	202	1	1	існуюча
12	Будівля житлового будинку №1-12 (на місці існуючої будівлі) проєкція, МП	8	1	202	1	1	існуюча
13	Будівля житлового будинку №1-13 (на місці існуючої будівлі) проєкція, МП	4	1	109	1	1	існуюча
14	Будівля житлового будинку №1-14 (на місці існуючої будівлі) проєкція, МП	3	1	89	1	1	існуюча
15	Будівля житлового будинку №1-15 (на місці існуючої будівлі) проєкція, МП	3	1	87	1	1	існуюча
16	Будівля житлового будинку №1-16 (на місці існуючої будівлі) проєкція, МП	6	1	165	1	1	існуюча
17	Будівля житлового будинку №1-17 (на місці існуючої будівлі) проєкція, МП	3	1	86	1	1	існуюча
18	Будівля житлового будинку №1-18 (на місці існуючої будівлі) проєкція, МП	6	1	171	1	1	існуюча
19	Будівля житлового будинку №1-19 (на місці існуючої будівлі) проєкція, МП	1	1	108	1	1	існуюча
20	Будівля житлового будинку №1-20 (на місці існуючої будівлі) проєкція, МП	3	1	86	1	1	існуюча
21	Будівля житлового будинку №1-21 (на місці існуючої будівлі) проєкція, МП	3	1	85	1	1	існуюча
22	Будівля житлового будинку №1-22 (на місці існуючої будівлі) проєкція, МП	3	1	89	1	1	існуюча
23	Будівля житлового будинку №1-23 (на місці існуючої будівлі) проєкція, МП	43	3	1632	2	26	існуюча
24	Будівля житлового будинку №1-24 (на місці існуючої будівлі) проєкція, МП	648	10	16430	3	93	існуюча
25	Будівля житлового будинку №1-25 (на місці існуючої будівлі) проєкція, МП	-	-	-	-	-	існуюча

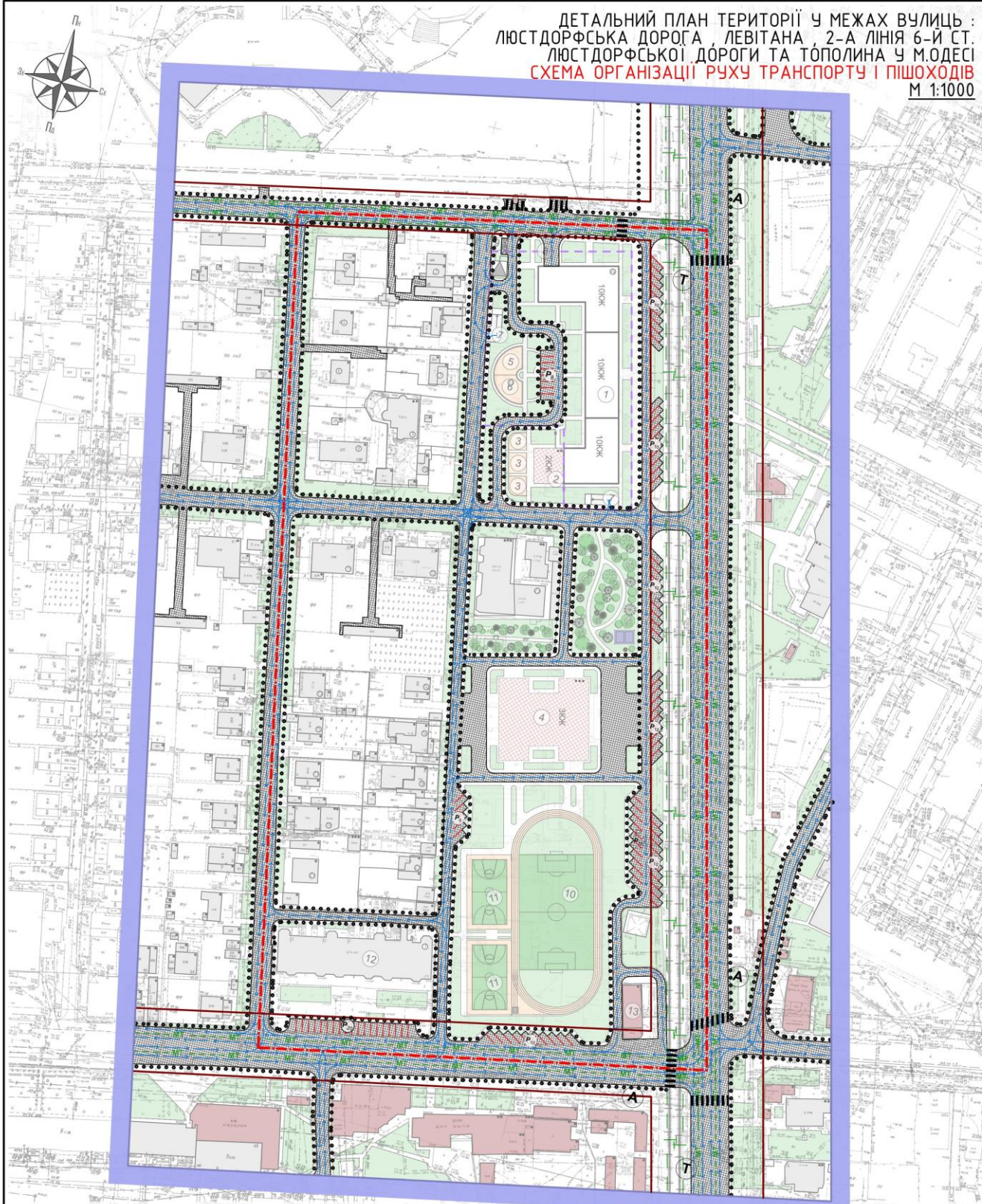
**ЕКСПЛІКАЦІЯ ГРОМАДСЬКИХ БУДІВЕЛІВ І СПОРТ** Табл.5

№	Назва будівлі	Площа приміщення, кв.м	Площа озеленення, кв.м	Значення	Примітки
1	Житловий будинок МП	10	-	-	існуюча
2	Зональний захорон на 60 місць	2	-	-	існуюча
3	Місцевий бізнес-центр	-	-	-	існуюча
4	Зональний захорон на 12 місць	3	-	-	існуюча
5	Дитячий садок	-	-	-	існуюча
6	Місцевий бізнес-центр	-	-	-	існуюча
7	Вітальня міського центру	-	-	-	існуюча
8	Вітальня міського центру	-	-	-	існуюча
9	Секція міського центру	-	-	-	існуюча
10	Шкільний спортзал	-	-	-	існуюча
11	Шкільний спортзал міського центру	-	-	-	існуюча
12	Житловий будинок	10	-	-	існуюча
13	Місцевий бізнес-центр	1	-	-	існуюча

ДАГ **ГРАДОСТРОИТЕЛЬ**

0553-ДПТ-020				
м.Одеса, Київський район				
Зав.	Нач.	Асоз.	НЗК.	Підпис
ГАП	Мурарь С.П.			ДЕТАЛЬНИЙ ПЛАН ТЕРИТОРІЇ У МЕЖАХ ВУЛИЦЬ ЛЮСТДОРФСЬКА ДОРОГА, ЛЕВІТАНА, 2-А ЛІНІЯ 6-И СТ. ЛЮСТДОРФСЬКОЇ ДОРОГИ ТА ТОПОЛИНА У МОДЕСІ
Розроб.	Величезний С.М.			Стаття Аркуш
Перевір.	Величезний В.В.			ДПТ 5 12
Перевір.	Величезний Т.А.			ПРОЕКТНИЙ ПЛАН М 1:1000
ІПТ "Сварог"®				

ДЕТАЛЬНИЙ ПЛАН ТЕРИТОРІЇ У МЕЖАХ ВУЛИЦЬ :  
 ЛЮБДОРФЬСЬКА ДОРОГА, ЛЕВІТАНА, 2-А ЛІНІЯ 6-Й СТ.  
 ЛЮБДОРФЬСЬКОЇ ДОРОГИ ТА ТОПОЛІНА У М.ОДЕСІ  
 СХЕМА ОРГАНІЗАЦІЇ РУХУ ТРАНСПОРТУ І ПІШОХОДІВ  
 М 1:1000



УМОВНІ ПОЗНАЧЕННЯ Табл. №6

Зображення (згідно ДСТУ Б 8.115-12:2013)	Найменування
	Межа розробки детального плану території
	Межа зони впливу детального плану території (50м)
	Червона лінія вулиці
	Вулична-дорожня мережа. Протяжка частини вулиць з твердим покриттям
	Відкрита автостанція проєктна
	Місце зберігання автотранспорту проєктного
	Вулична-дорожня мережа. Наземний пішоховий перехід
	Вулична-дорожня мережа. Основний напрямки руху пішоходів
	Маршрут внутрішнього громадського транспорту. Легкакий транспорт
	Маршрут внутрішнього громадського транспорту. Маршрутне таксі Ісичуєчий.

	Маршрут внутрішнього громадського транспорту. Автобус. Ісичуєчий.
	Маршрут внутрішнього громадського транспорту. Трамвай. Ісичуєчий.
	Зупинка громадського транспорту. Автобусна. Ісичуєчий.
	Зупинка громадського транспорту. Трамвайна. Проклята.

Змін.	Клас.	Архшт.	№Арж.	Підпис.	Дата.

0553-ДПТ-020

м.Одеса, Київський район

ДЕТАЛЬНИЙ ПЛАН ТЕРИТОРІЇ У МЕЖАХ ВУЛИЦЬ :  
 ЛЮБДОРФЬСЬКА ДОРОГА, ЛЕВІТАНА, 2-А ЛІНІЯ 6-Й СТ.  
 ЛЮБДОРФЬСЬКОЇ ДОРОГИ ТА ТОПОЛІНА У М.ОДЕСІ

Стадія	Архшт.	Аркушів
ДПТ	8	12

СХЕМА ОРГАНІЗАЦІЇ РУХУ ТРАНСПОРТУ І ПІШОХОДІВ  
 М 1:1000

КП "Одестройт"

ДЕТАЛЬНИЙ ПЛАН ТЕРИТОРІЇ У МЕЖАХ ВУЛИЦЬ :  
 ЛЮБДОРФЬСЬКА ДОРОГА, ЛЕВІТАНА, 2-А ЛІНІЯ 6-Й СТ.  
 ЛЮБДОРФЬСЬКОЇ ДОРОГИ ТА ТОПОЛИНА У М.ОДЕСІ  
 СХЕМА ФУНКЦІОНАЛЬНОГО ЗОНУВАННЯ ТЕРИТОРІЇ  
 М 1:1000



УМОВНІ ПОЗНАЧЕННЯ

№ п/п	Зображення (згідно ДСТУ 9 5-15:12-2013)	Назив/опис
1		Межа розробки детального плану території
2		Межа зони впливу детального плану території (50м)
3		Червона лінія вулиці
4		Рекреаційні зони озеленених територій загального користування
5		Рекреаційні зони озеленених територій загального користування приватні
6		Громадські торговельні зони
7		Громадські навчальні зони
8		Зони садибної житлової забудови
9		Житлові зони змінної забудови та громадської забудови (9-16 поверхів)
10		Приватні житлові зони змінної забудови та громадської забудови (9-16 поверхів)
11		Зона транспортної інфраструктури

0553-ДПТ-020					
м.Одеса , Київський район					
Змін.	Кільк.	Аркуш	№збж.	Підпис	Дата
ГАП	Мурар С.П.				
Розробив	Беленький С.М.				
Розробив	Вигурський В.О.				
Перевіряв	Барбарюк Т.А.				
ДЕТАЛЬНИЙ ПЛАН ТЕРИТОРІЇ У МЕЖАХ ВУЛИЦЬ : ЛЮБДОРФЬСЬКА ДОРОГА, ЛЕВІТАНА, 2-А ЛІНІЯ 6-Й СТ. ЛЮБДОРФЬСЬКОЇ ДОРОГИ ТА ТОПОЛИНА У М.ОДЕСІ					
СХЕМА ФУНКЦІОНАЛЬНОГО ЗОНУВАННЯ ТЕРИТОРІЇ М 1:1000					
Стадія	Аркуш	Аркушів			
ДПТ	12	12	КП "Одеспроект"		